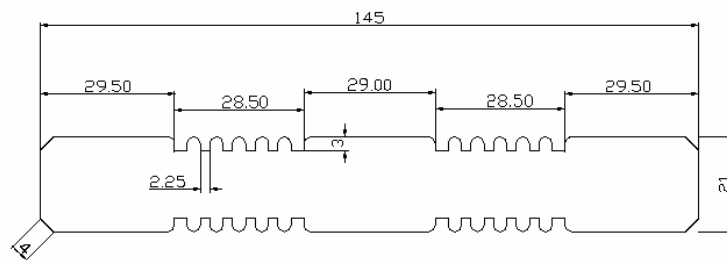


Rode Kabbes

Botanischer Name:	Andira coriacea
Herkunft:	Dr. Blommestein – Stausee, Surinam
Resistenzklasse:	1-2
Gewicht:	Lufttrocken ca. 870 Kg/m ³ Frisch ca. 1200 kg/m ³
Holzfeuchte:	bei Lieferung ca. 18 - 20 %
Lagerprogramm:	Terrassendielen Beidseitig Doppelspurprofil



Einsatzbereiche:	Konstruktionsholz, Terrassendielen, Sportgeräte Parkett und Massivholzdielen
------------------	---

