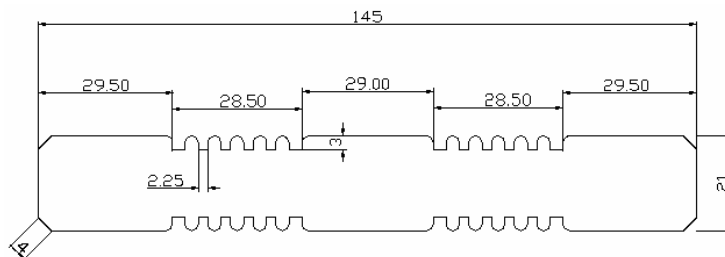


Gele Kabbes

Botanischer Name:	Fava amargosa
Herkunft:	Dr. Blommestein – Stausee, Surinam
Einsatzbereiche:	Konstruktionsholz, Terrassendielen, Sportgeräte
Resistenzklasse:	1-2
Gewicht:	Lufttrocken ca. 770 Kg/m ³ Frisch ca. 1200 kg/m ³
Holzfeuchte:	bei Lieferung ca. 18 - 20 %
Lagerprogramm:	Terrassendielen Beidseitig Doppelspurprofil



Einsatzbereiche:	Konstruktionsholz, Terrassendielen, Sportgeräte, Parkett und Massivholzdielen
------------------	--

